



---

# Installera tömställ (CRD9723)

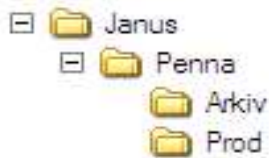
---

OBS! Detta program är inte avsett att köra i en terminal server miljö eller liknande utan rekommenderat är att man installerar på en lokal maskin. För att Janus ska kunna läsa in uppgifter som töms från läsutrustningen är det lämpligt att sökvägen i programmet Penna (för Prod-mappen) pekar på en mapp som ligger på servern där som Janus finns installerat. Upplägg av mappar görs på samma sätt som beskrivs nedan. OBS! Arkiv-mappen bör peka på den lokala datorn.

## Installera Penna.exe/Scancom.exe

OBS! Denna programvara får man från BalancePoint AB. Programvaran är det som tömmer läsutrustningen på data och lägger filerna på angivet ställe.

Lägg upp mapparna enligt följande struktur:



I mappen Penna ska följande filer finnas



Skapa gärna en genväg på skrivbordet av den fil som heter Penna.exe genom att högerklicka på filen.



Kontrollera filen Penna.ini finns och att uppgifterna är enligt nedan. OBS! Com-port är eventuellt något annat än 0. Observera också att i filen betyder com-port=0 att man kör com-port 1 på datorn, 1 betyder port 2 osv.

Namn	Storlek	Typ	Senast ändrad
Arkiv		Filmapp	2008-09-04 12:00
Prod		Filmapp	2008-09-04 12:00
Penna	1 117 kB	Program	2004-03-31 20:00
Penna	1 kB	Konfigurationsinställn...	2008-09-03 17:00
Penna	1 kB	Textdokument	2003-02-25 12:00

```
Penna - Anteckningar
Arkiv Redigera Format Visa Hjälp
OutdataDir=C:\Janus\Penna\Prod
OutdataBackupDir=C:\Janus\Penna\Arkiv
COM-Port=0
BaudRate=2
AutoBaud=1
ImmediateStart=0
ShowApplicationInfo=0
```



Dessa uppgifter kan också ändras i programmet.

---

OBS! Om man använder seriell kommunikation behövs inte drivrutinerna.

## **Hämta drivrutin**

Gå in på <http://www.opticon.com/>

---

## **Installera drivrutinerna**

Skapa en temporär mapp på din dator och spara ned den hämtade filen.

Packa upp filerna till den temporära mappen.

Koppla in tömstället.

När Windows frågar efter drivrutiner så hänvisa till den temporära mappen. Följ övriga instruktioner.

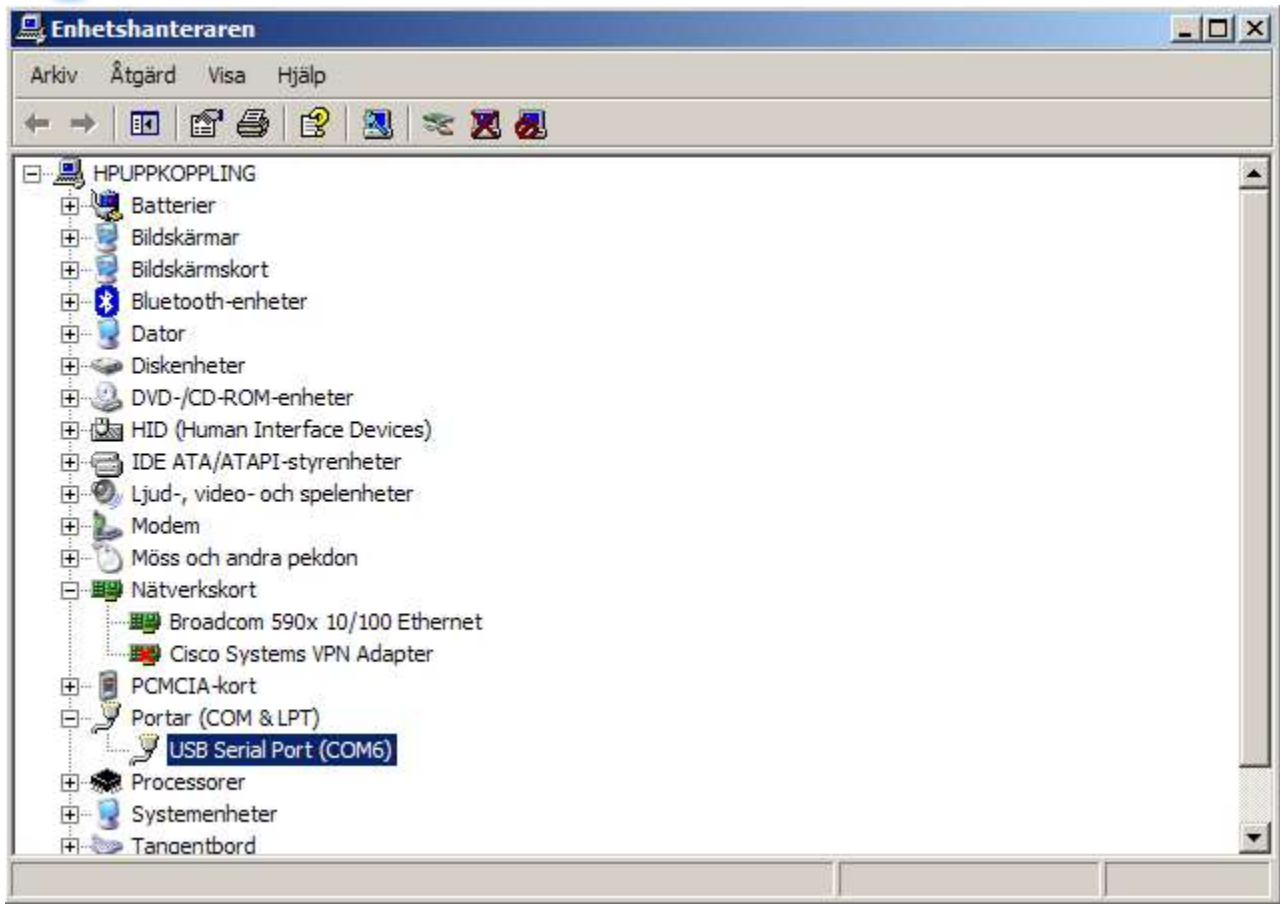
## **Vilken com-port ska Penna/ScanCom-programmet använda?**

Gå in på startmenyn och kontrollpanelen.

Leta upp enheter på datorn

Välj fliken "Maskinvara" och tryck där på enhetshanteraren.

Gå ned till "Portar"



I detta fall står det Com-port = 6.